





**TEGERNSEER HASELNUSSSCHNAPS
IM BÜGELFLÄSCHCHEN“ 4cl**

10,90 €



**WIR FREUEN UNS ÜBER DIE ZAHLUNG MIT
EINEM DER FOLGENDEN ZAHLUNGSMITTEL:**



Vielen Dank für die Unterstützung!



UND T0000000R!

BUNDESLIGA CHAMPIONSLEAGUE



**ERLEBE ALLE SPIELE DES
FC BAYERN MÜNCHEN
UND DER DEUTSCHEN
NATIONALMANNSCHAFT**

sowie ausgesuchte Spiele der
europäischen Top-Ligen
(Premier League, LaLiga,
Serie A, etc.) auf unseren
Flatscreens.



**DIE Public Viewing und
FC Bayern München-Hochburg
im Zentrum der Altstadt!**

Bei Abendspielen des FC Bayern meistens
Sonderöffnungszeiten bis 3.00 Uhr früh!

Info dazu tagesaktuell auf unserer
Facebook- und/oder Instagramseite verfolgen.

www.tegernseer-tal8.com

**Tischreservierung
empfohlen**

- Telefon: 089 / 22 26 26
- auf unserer Website
- auf unserer Facebookseite
- per Email
reservierung@tegernseer-tal8.com



Folg uns auf Facebook:
[www.facebook.com/
tegernseertal.braeuhaus](http://www.facebook.com/tegernseertal.braeuhaus)

Biere



| | | |
|--|--------------|----------------|
| TEGERNSEER HELL (4,8 Vol.-%) | 0,5 L | 5,70 € |
| TEGERNSEER HELL (4,8 Vol.-%) | Maß | 11,30 € |
| TEGERNSEER SPEZIAL (5,6 Vol.-%) | 0,5 L | 5,90 € |
| TEGERNSEER HELL AUS DEM HOLZFASS (4,8 Vol.-%) | 0,5 L | 5,90 € |
| Seit 2016 können wir unseren Gästen auch das beliebte Tegernseer Bier aus dem Holzfass anbieten. Anstich ist immer bei FC Bayern und Nationalmannschaftsspielen – dann gibt es Tegernseer aus dem Holzfaß solange der Vorrat reicht. | | |
| TEGERNSEER LEICHT (2,8 Vol.-%) | 0,5 L | 5,70 € |
| TEGERNSEER DUNKEL EXPORT (5,0 Vol.-%) | 0,5 L | 5,90 € |
| MAX I. JOSEPH (5,2 Vol.-%) | 0,5 L | 5,90 € |
| TEGERNSEER PILS (5,0 Vol.-%) | 0,3 L | 5,70 € |
| HELLES ALKOHOLFREI | 0,5 L | 5,60 € |
| RADLER | 0,5 L | 5,70 € |
| RADLER | Maß | 11,30 € |
| HOPF HELLE WEISSE (5,3 Vol.-%) | 0,5 L | 6,00 € |
| HOPF DUNKLE WEISSE (5,0 Vol.-%) | 0,5 L | 6,00 € |
| HOPF DIE LEICHTERE WEISSE (3,3 Vol.-%) | 0,5 L | 6,00 € |
| HOPF DIE ALKOHOLFREIE WEISSE | 0,5 L | 6,00 € |
| HOPF RUSS | 0,5 L | 6,00 € |
| HOPF RUSS | Maß | 11,90 € |

Alle aufgeführten Biere enthalten glutenhaltiges Getreide (Weizen und/oder Gerste)

Alkoholfreie Getränke

TAFELWASSER MÜNCHNER KINDL

| | | |
|-----------------|-------|--------|
| mit Kohlensäure | 0,3 L | 3,50 € |
| mit Kohlensäure | 0,5 L | 3,90 € |

TAFELWASSER MÜNCHNER KINDL

| | | |
|------------------|-------|--------|
| ohne Kohlensäure | 0,3 L | 3,50 € |
| ohne Kohlensäure | 0,5 L | 3,90 € |

ADELHOLZENER CLASSIC

| | | |
|-------------------------------|--------|--------|
| Mineralwasser mit Kohlensäure | 0,75 L | 7,60 € |
| Mineralwasser mit Kohlensäure | 0,25 L | 3,80 € |

ADELHOLZENER CLASSIC

| | | |
|---------------------|--------|--------|
| Mineralwasser still | 0,75 L | 7,60 € |
| Mineralwasser still | 0,25 L | 3,80 € |

SCHWIP-SCHWAP ^{1, 2, 3, 9}

| | |
|-------|--------|
| 0,3 L | 3,90 € |
|-------|--------|

SCHWIP-SCHWAP ^{1, 2, 3, 9}

| | |
|-------|--------|
| 0,5 L | 4,90 € |
|-------|--------|

PEPSI COLA ^{1, 2, 9}

| | |
|-------|--------|
| 0,3 L | 3,90 € |
|-------|--------|

PEPSI COLA ^{1, 2, 9}

| | |
|-------|--------|
| 0,5 L | 4,90 € |
|-------|--------|

PEPSI COLA ZERO ^{1, 2, 9, 11, 12}

| | |
|--------|--------|
| 0,33 L | 3,90 € |
|--------|--------|

MIRINDA ORANGENLIMONADE ^{1, 2, 3}

| | |
|-------|--------|
| 0,3 L | 3,90 € |
|-------|--------|

MIRINDA ORANGENLIMONADE ^{1, 2, 3}

| | |
|-------|--------|
| 0,5 L | 4,90 € |
|-------|--------|

FRUCADE ZITRONENLIMONADE

| | |
|-------|--------|
| 0,3 L | 3,90 € |
|-------|--------|

FRUCADE ZITRONENLIMONADE

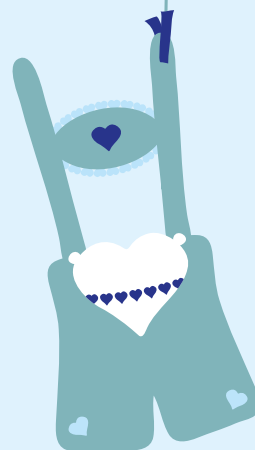
| | |
|-------|--------|
| 0,5 L | 4,90 € |
|-------|--------|

EISTEE ^{2, 3, 11}

| | |
|-------|--------|
| 0,3 L | 3,90 € |
|-------|--------|

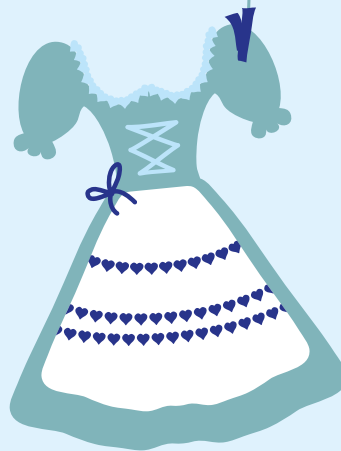
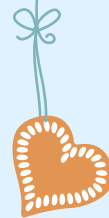
EISTEE ^{2, 3, 11}

| | |
|-------|--------|
| 0,5 L | 4,90 € |
|-------|--------|



Säfte & Nektare

| | | |
|---|--------------|---------------|
| ORANGENSAFT | 0,3 L | 3,70 € |
| JOHANNISBEER- FRUCHTSAFTGETRÄNK ² | 0,3 L | 3,70 € |
| RHABARBERNEKTAR | 0,3 L | 3,70 € |
| APFELNEKTAR | 0,3 L | 3,70 € |
| MARACUJANEKTAR | 0,3 L | 3,70 € |
| MANGONEKTAR | 0,3 L | 3,70 € |
| ALLE SÄFTE UND NEKTARE AUCH ALS SCHORLEN ERHÄLTICH | 0,3 L | 3,70 € |
| | 0,5 L | 4,70 € |



2 = mit Konservierungsstoffen

Unsere Empfehlung zum Aperitif

| | | |
|--|-------|--------|
| HUGO ^L | 0,2 L | 8,90 € |
| APEROL SPRIZZ ^{1,10, L} | 0,2 L | 8,90 € |
| PROSECCO SOLIGO D.O.C. VINO FRIZZANTE ITALIEN ^L | 0,1 L | 4,80 € |

Champagner

| | | |
|--|--------|----------|
| MOËT & CHANDON IMPÉRIAL CHAMPAGNER ^L | 0,75 L | 115,00 € |
| MOËT & CHANDON ROSÉ IMPÉRIAL CHAMPAGNER ^L | 0,75 L | 121,00 € |
| PROSECCO SCAVI & RAY IGT VINO FRIZZANTE ^L | 0,75 L | 54,00 € |



1 = mit Farbstoffen, 2 = mit Konservierungsstoffen, 3 = mit Antioxidationsmittel, 8 = mit Milcheiweiß, 9 = koffeinhaltig
10 = chininhaltig, 11 = mit Süßungsmitteln, 12 = mit Phenylalaninquelle, 13 = Taurin, L = enthält Suphite

Offene Weißweine

CHARDONNAY DELLE VENEZIE IGT 0,2 L 5,80 €

Cantina di Custoza

Helles Strohgelb, frisch und fruchtig, eleganter, runder Abgang

GRÜNER VELTLINER, QUALITÄTSWEIN 0,2 L 5,80 €

Weinkeller Hugl-Wimmer – Österreich-Weinviertel

Fruchtig, würzig, spritzig, pfeffrig

RIESLING QUALITÄTSWEIN 0,2 L 6,90 €

Weingut Klaus Lotz – Mosel

Elegante, frische und verspielte Fruchtaromen prägen diesen Guts-Riesling

Offene Roséweine

CHIARETTO BARDOLINÓ 0,2 L 7,10 €

Cantina di Custoza

FrISCHE Fruchtaromatik von Himbeere und Erdbeere sowie Blutorange

Offene Rotweine

ZWEIGELT QUALITÄTSWEIN 0,2 L 5,90 €

Weinkeller Hugl-Wimmer – Österreich-Weinviertel

Vollmundiger, fruchtiger Rotwein, ausgewogen und harmonisch

PORTA LEONI MERLOT I.G.T 0,2 L 6,90 €

Cantina Colli Vicentini – Venetien

Rubinrot, weinig intensiv, mit leichten Noten von roten Früchten

Weinschorlen

WEISSE WEINSCHORLE 0,2 L 4,10 €

WEISSE WEINSCHORLE 0,5 L 6,70 €

ROTE WEINSCHORLE 0,2 L 4,70 €

ROTE WEINSCHORLE 0,5 L 7,90 €



Alle aufgeführten Weine enthalten Sulfite.

Flaschenweine – Weißweine



JUVENTA RIESLING QUALITÄTSWEIN

0,75 L 36,50 €

Divino Nordheim – Franken

Animierendes Bukett von frischen Zitronen mit Nuancen von Aprikosen, feiner Körper mit jugendlicher Fruchtsäure

GRAUBURGUNDER TRADITION TROCKEN

0,75 L 40,50 €

Bergdolt-Reif & Nett – Pfalz

Duft nach Pflaume, Pfirsich, Burgundernoten; Geschmack: leichte Honig-Vanille Note, spritzig, feine Apfel- und Pflaumentöne, lebendige Säure

SAUVIGNON BLANC „EINS ZU EINS“ QBA

0,75 L 44,50 €

Weingut A. Diehl – Pfalz

Faszinierende Frucht: Zitrus, Mango und Melone, etwas schwarze Johannisbeere, expressiv frisch am Gaumen, tolle Mineralität, dichte Struktur und langer Abgang

FRATI LUGANA D.O.C.

0,75 L 49,50 €

Cà dei Frati – Lombardei

Duft von weißen Früchten, Blüten, Mandeln, am Gaumen vollmundig, mit feiner Säure

Rotweine

ROSSO DEL MOLINO VERONESE IGT

0,75 L 37,50 €

Cabernet Sauvignon – Merlot, Cantina di Custoza – Venetien

Rubinrot, weinig nach Lakritze, Vanille und reife Früchte, ausgeglichen am Gaumen

DOMINA, QUALITÄTSWEIN

0,75 L 46,50 €

Bio Weingut Rudolf Hell: ein Wein voll Kraft und Fülle

RONCHEDONE I.G.T.

0,75 L 57,50 €

Cà dei Frati – Lombardei

Fruchtiges Bouquet, beerig-würzig, mit balsamischen Noten; Geschmack: kräftig, terroirbetont mit feinen Tanninen, subtile Holznoten von Vanille und Karamel Kork

Alle aufgeführten Weine enthalten Sulfite.

Heiße Getränke

| | |
|--|---------------|
| HAFERL KAFFEE | 4,40 € |
| MILCHKAFFEE ^{8, 9, G} | 4,40 € |
| ESPRESSO ^{8, 9} | 3,50 € |
| ESPRESSO MACCHIATO ^{8, 9, G} | 3,60 € |
| DOPPELTER ESPRESSO ^{8, 9} | 4,80 € |
| CAPPUCCINO ^{8, 9, G} | 4,50 € |
| LATTE MACCHIATO ^{8, 9, G} | 4,60 € |
| TEE (VERSCHIEDENE SORTEN) | 3,40 € |



8 = mit Milcheiweiß, 9 = koffeinhaltig, G = Milch und Milcherzeugnisse

Spirituosen

| | | |
|--|-------------|---------------|
| WILLIAMS-CHRIST-BIRNEN-BRAND (40 Vol.-%) | 2 CL | 3,50 € |
| BODENSEE-OBSTLER (40 Vol.-%) | 2 CL | 3,50 € |
| HIMBEERGEIST (40 Vol.-%) | 2 CL | 3,50 € |
| ZWETSCHGENWASSER (40 Vol.-%) | 2 CL | 3,50 € |
| JÄGERMEISTER (35 Vol.-%) | 2 CL | 4,50 € |
| FERNET-BRANCA-KRÄUTER-BITTER (39 Vol.-%) | 2 CL | 4,50 € |
| ORIGINAL GRASSL ENZIAN (40 Vol.-%) | 2 CL | 4,50 € |
| AVERNA-KRÄUTERLIKÖR (29 Vol.-%) | 2 CL | 4,50 € |
| RAMAZZOTTI-KRÄUTERLIKÖR (30 Vol.-%) | 2 CL | 4,50 € |
| UNDERBERG (44 Vol.-%) | 2 CL | 4,50 € |
| FERNET MENTA-KRÄUTERLIKÖR (28 Vol.-%) | 2 CL | 4,50 € |
| CAMPARI (25 Vol.-%) ¹ | 2 CL | 4,50 € |
| BLUTWURZ (50 Vol.-%) | 2 CL | 4,50 € |
| HIRSCHKUSS (38 Vol.-%) | 2 CL | 4,50 € |
| ODL KRÄUTERLIKÖR (35,4 Vol.-%) | 2 CL | 4,50 € |
| BAVARIAN VODKA – BAVARKA (43 Vol.-%) | 2 CL | 5,30 € |
| SLYRS BAVARIAN SINGLE MALT WHISKY (43 Vol.-%) | 2 CL | 5,30 € |



Haselnuss Schnaps

(35 Vol.-%)
2 CL 5,50 €

FLASCHE
99,00 €
0,7 LITER

wie sau lässtig

Tegernseer Tal Bräuhaus

Schlossbrennerei Tegernsee – feinste Tegernseer Edelbrände

| | | |
|--|------|--------|
| ENZIAN (40 Vol.-%) | 2 CL | 5,60 € |
| OBSTLER AUS ÄPFELN UND BIRNEN (40 Vol.-%) | 2 CL | 5,60 € |
| HIMBERGEEIST (40 Vol.-%) | 2 CL | 5,60 € |
| WILLIAMSBRAND (40 Vol.-%) | 2 CL | 5,60 € |

Liedschreiber Edelbrände

| | | |
|---|------|--------|
| BOSKOP-APFEL-BRAND (eichenfassgereift) (40 Vol.-%) | 2 CL | 5,60 € |
| SAUERKIRSCH-BRAND (40 Vol.-%) | 2 CL | 5,60 € |
| VOGELBEER-GEIST (40 Vol.-%) | 2 CL | 5,60 € |
| ZWETSCHGE (40 Vol.-%) | 2 CL | 5,60 € |

Lantenhammer Edelbrände

| | | |
|---|------|--------|
| SCHLEHENGEEIST (42 Vol.-%) | 2 CL | 6,00 € |
| MARILLENBRAND (42 Vol.-%) | 2 CL | 6,00 € |
| WILLIAMSBIERNENBRAND UNFILTRIERT (42 Vol.-%) | 2 CL | 6,00 € |

Zantenhammer Liqueure

WALLNUSSLIQUEUR (30 Vol.-%)

2 CL 5,90 €

KAFFEELIQUEUR (25 Vol.-%)

2 CL 5,90 €



1 = mit Farbstoffen, 2 = mit Konservierungsstoffen, 3 = mit Antioxidationsmittel, 8 = mit Milcheiweiß, 9 = koffeinhaltig
10 = chininhaltig, 11 = mit Süßungsmitteln, 12 = mit Phenylalaninquelle, 13 = Taurin, 14 = erhöhter Koffeingehalt, für Kinder
und schwangere oder stillende Frauen nicht empfohlen

Longdrinks

CLASSIC LONGDRINKS

(4 cl + 0,2l Beigetränk)

Tanqueray Fever Tree Tonic ¹⁰/Lemon ^{3,10} 11,90 €

Havana ^{1,2,9} Pepsi Cola/Pepsi Cola Zero ^{1,2,9,11,12} 11,90 €

Jack Daniels ^{1,2,9} Pepsi Cola/Pepsi Cola Zero ^{1,2,9,11,12} 12,40 €

Stolichnaya & Softdrink * 11,90 €

Stolichnaya Bull ^{1,9,11,13} 12,40 €

Campari Orange ¹ 12,40 €



MÜNCHNER LONGDRINKS

(4 cl + 0,2l Beigetränk)

The Illusionist Fever Tree Tonic ¹⁰/Lemon ^{3,10} 15,90 €

The Sentinel Scented Rum ^{1,2,9} Pepsi Cola/Pepsi Cola Zero ^{1,2,9,11,12} 15,90 €

Bavarka & Softdrink* 15,90 €

Bavarka Bull ^{1,9,11,13} 16,30 €

Slyers on the Rocks 10,20 €



*Softdrinks:

Fever Tree Tonic/Lemon/Pepsi Cola/Pepsi Cola Zero/Säfte/Soda

GETEILTE FREUDE IST DOPPELTE FREUDE

SCHÖN, DASS DU HIER BIST!

Zeig auch deinen Freunden, dass du hier warst und teile deine Genussmomente auf Facebook und Instagram!

Über Likes freuen wir uns sehr und über positive Bewertungen auf TripAdvisor ebenso.



**DAS TEGERNSEER TAL – BRÄUHAUS IM TAL 8
KANN AUF EINE BIER- UND BRAUTRADITION SEIT 1433 ZURÜCKSCHAUEN.**

Wir pflegen mit dem Herzoglich Bayerischen Brauhaus Tegernsee und der Hopf Weißbierbrauerei Miesbach eine traditionelle Bierkultur und unsere Gäste können sich auf unsere unverwechselbare Küche mit Fleisch, Fisch und Milchprodukten aus Bayern freuen. Das ist unsere Leidenschaft.

Unsere Tegernseer Tal Bräuhaus Merchandising- Produkte



| | | pro Stück |
|--|--------------|----------------|
| PILSGLAS | 0,3 L | 6,00 € |
| WILLI BECHER HTB | 0,5 L | 6,00 € |
| GLASKRUG HTB | 0,3 L | 4,00 € |
| GLASKRUG HTB | 0,5 L | 5,50 € |
| STEINKRUG HTB | 0,5 L | 7,00 € |
| MASSKRUG HTB | 1,0 L | 9,00 € |
| | | |
| WEISSBIERGLAS HOPF | 0,3 L | 5,50 € |
| WEISSBIERGLAS HOPF | 0,5 L | 6,00 € |
| | | |
| SCHNAPSGLAS | | 3,00 € |
| LANGSTIELIGES EDELBRANDGLAS | | 8,00 € |
| | | |
| TEGERNSEER TAL "LOGO" PIN * | | 10,00 € |
| TEGERNSEER TAL "BIER-BROTZEIT-BUNDESLIGA" PIN * | | 13,50 € |
| TEGERNSEER TAL "DAS TAL" PIN * | | 16,50 € |



* Alle Pins sind emailliert und vergoldet.



Hopf

Brauerei - Regenersee